

Aufgabe A4

Erklärende Skizze



Zeitraumen	2 1/2 Stunden
Darstellung	Zeichentechnik und Beschriftung frei
Planformat	A3, quer
Papier	nach Wahl

Beschreibung der Aufgabe

Sie sind aufgefordert für eine Besprechung mit der Bauherrschaft einen Vorschlag zur Gestaltung des Cheminéés (Wohnen / Essen) zu erarbeiten.

Der Vorschlag soll anhand einer Perspektive des Wohnraumes (Standort, Bildebene und Horizont sind vorgegeben) und ergänzenden Detaillösungen dargestellt werden. Die Wahl der Materialisierung, Farbgebung, Beleuchtung und Möblierung des Wohnbereichs inkl. Cheminée ist frei.

Welche und wie viele ergänzenden Skizzen und Informationen hinzugefügt werden, ist freigestellt. Die Ergänzungen stehen im Zusammenhang mit dem vorgegebenen Thema.

Auftrag: Zentralperspektive und ergänzende Darstellungen.
Die beiliegenden Pläne (Grundriss und Schnitt 1:50) können direkt für eine evtl. Perspektivkonstruktion verwendet werden.

Perspektive: Zentralperspektive
Standort, Bildebene und Horizont (Aughöhe) sind gegeben (siehe Grundriss und Schnitt 1:50).

Hilfsmittel

Gestattet sind:

- Zeichengeräte (inkl. Zeichenmaschine und Schreibgeräte)
- Taschenrechner
- Schulunterlagen (Ordner Baustoffkunde und Konstruktionslehre)
- SIA-Empfehlung Nr. 400 (Planbearbeitung im Hochbau)
- Zeichentechnik frei

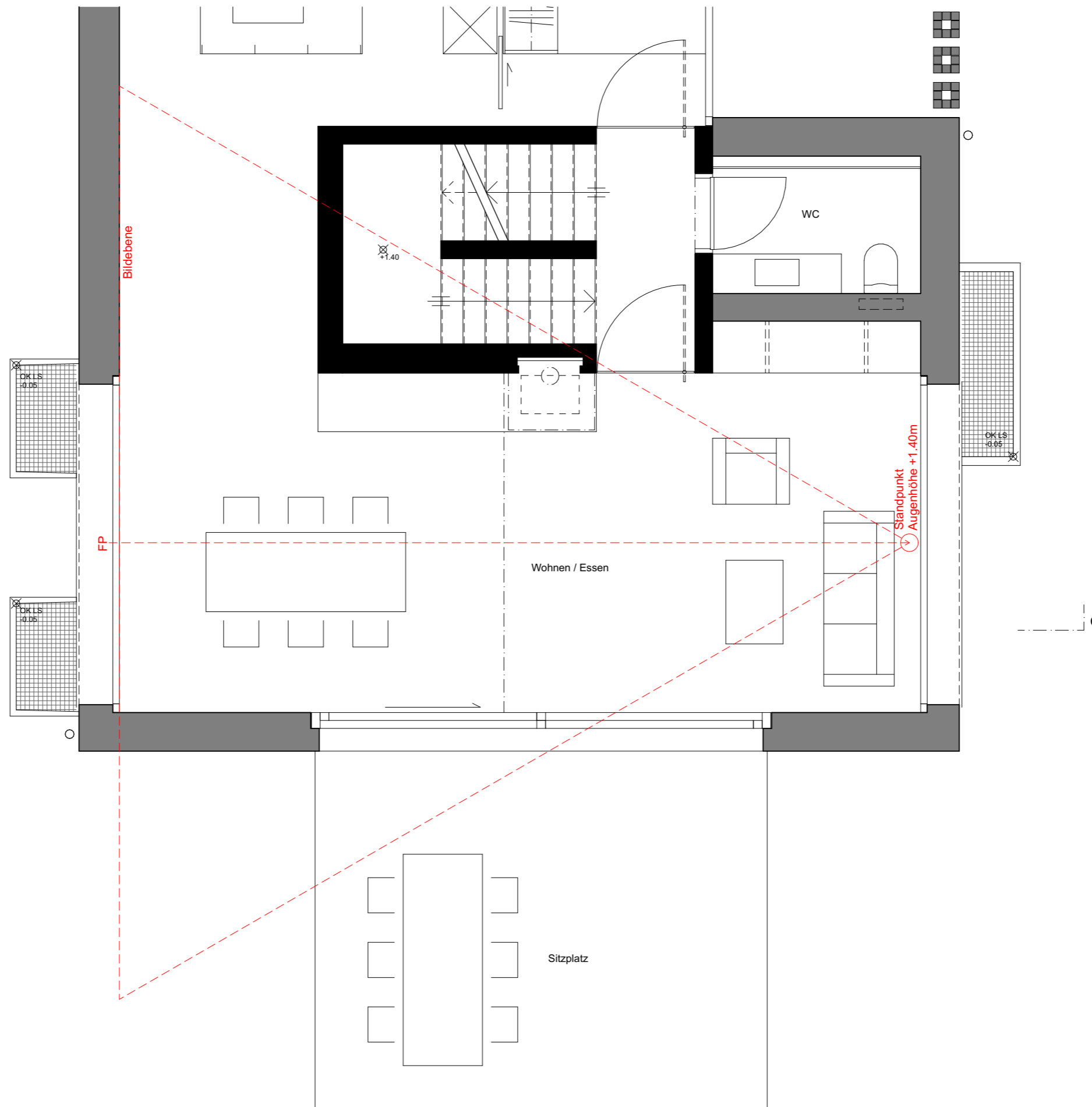
Bewertet wird:

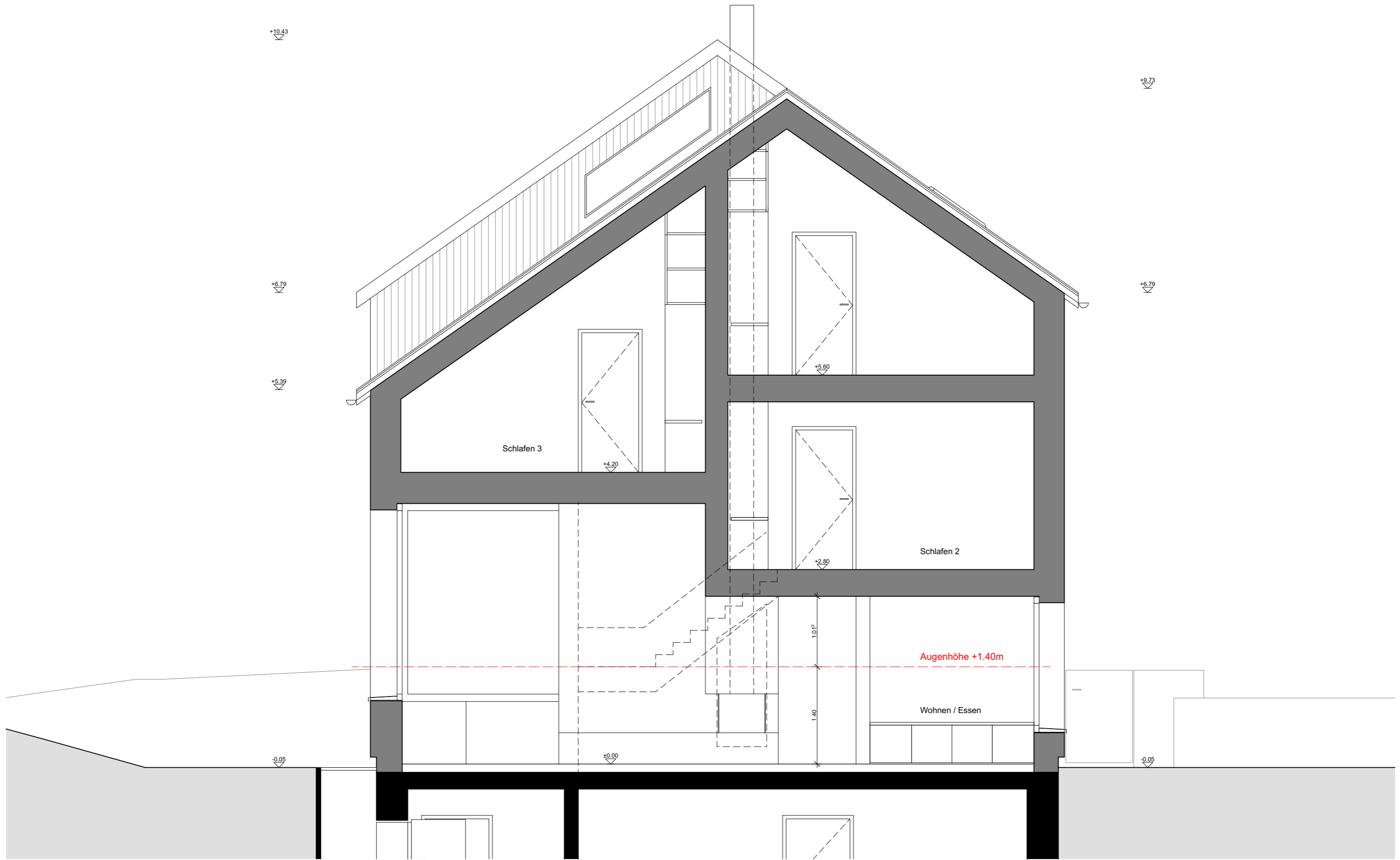
Konstruktion, Technik, Material und Bemassung

- Verständlichkeit, Übersichtlichkeit und Lesbarkeit
- Zeichnerische Richtigkeit der Projektionsart und Massstäblichkeit
- Bautechnische, konstruktive und funktionale Richtigkeit
- Informationsgehalt themabezogen

Visualisierung und Präsentation

- Handwerkliche richtige Anwendung der gewählten Darstellungsmittel
- Fähigkeit, die gewählte Darstellungsart umzusetzen
- Umgang mit Licht und Schatten, Plastizität
- Proportionale richtige Darstellung
- Blattgestaltung/Bildkomposition
- Gesamteindruck, Layout





0 2.5
m

SCHNITT C-C 1:50

Qualifikationsverfahren 2024 Kanton Graubünden Zeichner/in EFZ Fachrichtung Architektur